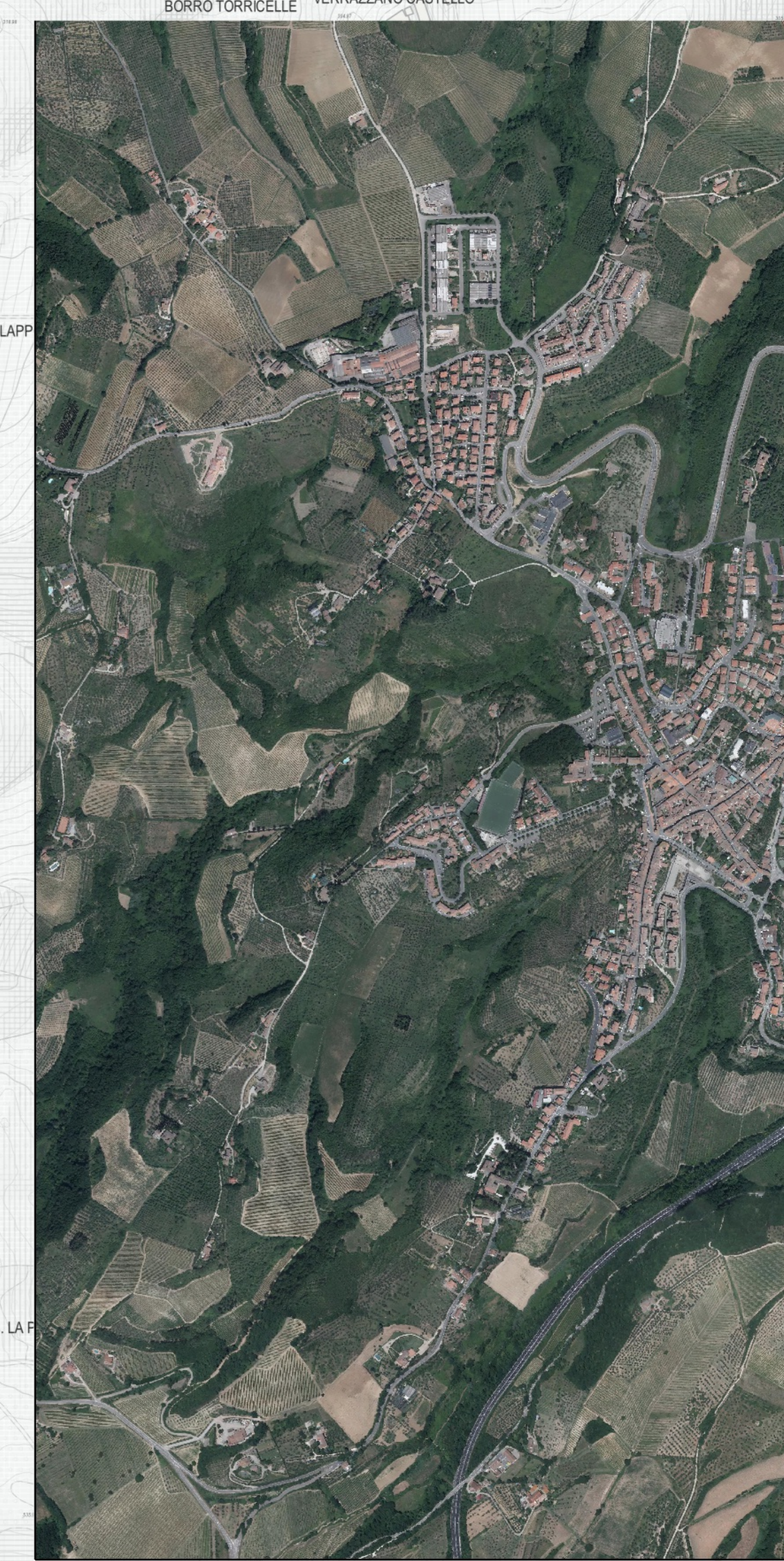


- ### Invarianti-Characteri idrogeomorfologici
- Limiti amministrativi
 - Morfologia
 - CLV1 Collina a versanti dolci sulle Unità Liguri
 - CLV2 Collina a versanti ripidi sulle Unità Liguri
 - CLV1 Collina a versanti dolci sulle Unità Toscane
 - CLV2 Collina a versanti ripidi sulle Unità Toscane
 - CBAT Collina dei bacini neo-quaternari, litologie alterate
 - CLB2 Collina sui depositi neo-quaternari con livelli resistenti
 - FON Fondovalle
 - Struttura idrogeomorfologica - Aggiornamento PS2018
 - Reticolo fluviale
 - Scarpata fluviale
 - Casse di espansione
 - Pozzi
 - Sorgenti
 - Pericolosità Idraulica - Classe 4
 - Pericolosità Geologica - Classe 4



Legenda

ELABORATO MODIFICATO A SEGUITO DI ACCOGLIMENTO DI OSSERVAZIONI E DI RECEPIMENTO DELLE INDICAZIONI RICHIESTE DELLA CONFERENZA PAESAGGISTICA

Progetto per APPROVAZIONE
 Confidantieri Generale
 Arch. Silvia VIGORE

Progetto uso ed ADUNIONE
 W&E Engineering

Gruppo di lavoro Comunale
 Arch. Chiara CACCIATORI
 Arch. Susanna MARIANI
 Arch. Anna MARIANI
 Arch. Susanna PIZZANI

Responsabile del Procedimento
 Arch. Brian POZZI
 Direzione delle Comunicazioni
 Direzione Urbanistica

Sindaco
 Roberto CHIAPPI
 Assessore all'Urbanistica
 Norval LAEY

PS 2018
Piano Strutturale
 Legge Regionali n. 7/2014 e s.m.l.

COMUNE DI SAN CASCIANO VAL DI PESA

STATUTO
 Carta delle Invarianti - Caratteri idro-geomorfologici
 dei bacini idrografici e dei sistemi morfogenetici - Parte Sud

ELAB. PS
 TAV. ST02.1
 scala 1:10.000
 Gennaio 2021